



奥の細道むすびの地記念館  
第38回企画展



第39回国民文化祭 第24回全国障害者芸術・文化祭  
「清流の国ぎふ」文化祭2024  
とらに・つなぐ・みらいへー清流文化の創造ー  
2024年10月14日(月・祝)～11月24日(日)

# 芭蕉の俳風

～新しきは俳諧の花なり～

芭蕉筆「あら海や」句文懐紙(当館蔵)

あら海や  
波も  
たぎら  
し  
る

芭蕉筆「なにの木の」等二句懐紙(個人蔵)

なにの木の  
葉も  
はら  
ら

芭蕉筆「ふる池や」笥句短冊 合装露川極書(福田美術館蔵)

ふる池や  
水も  
たぎ  
ら  
し  
る

天和二年三月二十日付木因宛芭蕉書簡(大垣市立図書館蔵)

芭蕉  
の  
俳  
風  
を  
め  
ぐ  
つ  
て

【俳人百家撰】(当館蔵)

## 企画展関連講座

〈記念館 多目的室1〉

初公開  
芭蕉筆「なにの木の」等二句  
懐紙をめぐる

4/21(日) 14:00～15:30

■講師:清登 典子氏  
(筑波大学名誉教授)

受講料無料

要事前申込み  
3/4(月) 8:30～  
4/19(金) 17:15

定員70名  
(先着順)

## ギャラリートーク

(学芸員による企画展示解説)

〈企画展示室〉

3/31(日)・4/14(日)

4/28(日)・5/12(日)

いずれも14:00～ 各30分程度

事前申込み不要 参加費無料  
(ただし、入館料は必要)

令和6年 3/30(土)～5/12(日)

開館時間 9:00～17:00

ところ 大垣市奥の細道むすびの地記念館  
1階 企画展示室

大垣市奥の細道むすびの地記念館

〒503-0923 岐阜県大垣市船町2丁目26番地1 TEL 0584-84-8430

主催/大垣市・大垣市教育委員会

問い合わせ先/文化振興課 〒503-8601 岐阜県大垣市丸の内2丁目29番地  
TEL 0584-47-8067(直通) FAX 0584-81-0715 <https://www.city.ogaki.lg.jp/>

奥の細道むすびの地記念館ホームページアドレス <http://www.basho-ogaki.jp/>

■奥の細道むすびの地記念館ホームページで、最新の開館状況をご確認の上、お出かけください。

## 施設案内

館内施設	芭蕉館 / 先賢館	観光・交流館
料金	一般300円 団体150円 (18歳未満は無料)	無料
開館時間	午前9時～午後5時	午前9時～午後9時
休館日	無休(ただし12月29日～1月3日は休館)	

記念館HP



一 法務省 人権啓発キャッチコピー 一  
「誰か」のことじゃない。

芭蕉の門人土芳が師の考えをまとめた

『三冊子』の中に「新みは俳諧の花也」

という言葉があります。

新しさを追求しようとする姿勢こそが

俳諧の真髄であるといふのです。

若い頃の芭蕉は、言葉遊びを中心とした

貞門俳諧や談林俳諧に親しんでいました。

しかし、天和期（一六八一～一六八四）頃には

当時流行を見せた字余りや漢詩文調の句を

つくるようになります。

さらに、貞享期（一六八四～一六八八）以降

旅を重ねることで、俳諧の道に没頭する風狂の

精神に至り、見過ごされがちな対象にも

価値を認め、句に表現するようになります。

芭蕉は、実見を通して季語を捉え直したり

切字の再発見と開発によって新たな句の構造を

創り出したりしました。

芭蕉の創作の根底には、和歌・漢詩・連歌で

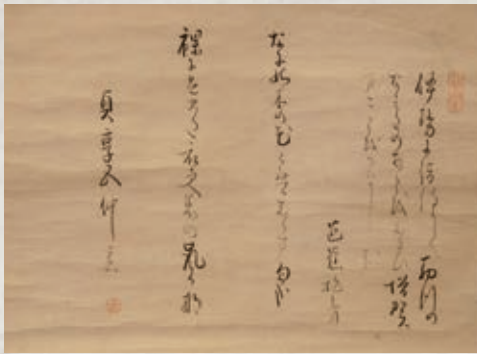
詠み表さなかつた題材も俳諧で取り上げよう

とする飽くなき探求心がありました。

第38回企画展では、生涯にわたり新しい境地

を求め、俳風を変化させた芭蕉について

関連する真筆作品などを通して紹介します。



芭蕉筆  
「なにの木の」等二句懐紙  
(個人蔵)

### 展示品

- ・芭蕉筆「三日月や」等四句色紙(福田美術館蔵)
- ・芭蕉筆「ふる池や」発句短冊 合装露川極書(福田美術館蔵)  
※以上2点は3月30日(土)から4月21日(日)までの限定展示
- ・天和2年3月20日付 木因宛芭蕉書簡(大垣市立図書館蔵)
- ・芭蕉筆「なにの木の」等二句懐紙(個人蔵)
- ・芭蕉筆「あら海や」句文懐紙(当館蔵)
- ・芭蕉筆「洒落堂記」懐紙(当館蔵)
- ・『蛙合』(個人蔵) ほか

### 企画展関連講座

日 程	4月21日(日) 14:00~15:30
テ マ	初公開 芭蕉筆「なにの木の」等二句懐紙をめぐって
講 師	清登 典子 氏 (筑波大学名誉教授)
場 所	大垣市奥の細道むすびの地記念館 2階 多目的室1 (岐阜県大垣市船町2-26-1)
定員・受講料	70名 無料
申込方法 問い合わせ先	申込用紙に必要事項を記入して、文化振興課へ郵送・持参・FAXまたは電話、 奥の細道むすびの地記念館ホームページ( <a href="http://www.basho-ogaki.jp/">http://www.basho-ogaki.jp/</a> )より 〒503-8601 岐阜県大垣市丸の内2-29大垣市教育委員会 文化振興課 TEL 0584-47-8067(直通) FAX 0584-81-0715
申込期間	3月4日(月) 8:30~4月19日(金) 17:15



記念館HP

※詳細は奥の細道むすびの地記念館ホームページ等でお知らせします。

奥の細道むすびの地記念館  
企画展関連講座

初公開 芭蕉筆

「なにの木の」等二句懐紙をめぐって

参加申込用紙

ふりがな

名 前

住 所

電話・FAX番号

□□□□ - □□□□

電話

FAX

FAX  
0584-81-0715

### 【注意事項】

- ・申込書の個人情報は、適切に管理し、本事業以外の目的には一切使用しません。
- ・申込受付の確認については連絡しません。当日、会場にお越しください。
- ・会場整理のため、欠席の場合、できるだけ前日までにご連絡ください。